



Similasan

Zurück zu dir.

**Der sanfte
Weg zum
Wohlbefinden.**

Mit über
40 Produkten
durch die
Jahreszeiten.



Die sanfte Alternative von Similasan. Medizin für Jung und Alt.

Seit 1980 entwickelt und produziert Similasan Kombinationspräparate zur Selbstmedikation. Größtes Augenmerk liegt dabei auf der Auswahl der natürlichen Wirkstoffe, der optimalen Zusammenstellung sowie der sorgfältigen Verarbeitung unserer Produkte. Die Einhaltung strengster Betriebsvorschriften gewährleistet eine einwandfreie, gleichbleibende Qualität und Wirksamkeit der Heilmittel.

Similasan bietet heute eine breite Palette von über 40 hervorragenden Produkten an, die dabei helfen, unterschiedlichste Beschwerden auf eine sanfte Weise zu lindern und den Körper optimal zu unterstützen – in jedem Alter und mit vielen Anwendungsformen.

Die folgenden Seiten informieren Sie über unsere Präparate und helfen Ihnen, schnell das optimale Produkt für Ihre Beschwerden zu finden.

Wir wünschen einen guten Behandlungserfolg!





Similasan-Indikationsgebiete

ALLERGIE

06

HEUSCHNUPFEN

AUGEN

10

ALLERGIE
TROCKEN
ENTZÜNDET
GEREIZT
GERSTEN- & HAGELKORN
BILDSCHIRMARBEIT
AUGENLID-REINIGUNG



ERKÄLTUNG

16

GRIPPE
OHRENSCHMERZEN

HUSTEN:

REIZHUSTEN
BRONCHIALHUSTEN

MUND, HALS, ZÄHNE:

MUND- & HALSENTZÜNDUNGEN
HALSWEH
HALSENTZÜNDUNG
HEISERKEIT

SCHNUPFEN:

FLIESSSCHNUPFEN
STOCKSCHNUPFEN
SCHNUPFEN
SCHNUPFENSPRAY

FRAU

24

WECHSELJAHRBESCHWERDEN
MILCHBILDUNG
NIEREN- & BLASENBESCHWERDEN
PERIODENBESCHWERDEN
STARKES SCHWITZEN

SCHMERZ

32

RHEUMA & GICHT
KOPFSCHMERZEN
GELENKSSCHMERZEN
MIGRÄNE

HAUT

28

SONNENALLERGIE
INSEKTENSTICHE

VERDAUUNG

34

MAGENÜBERSÄUERUNG
MAGEN- & DARMBESCHWERDEN
ÜBELKEIT & ERBRECHEN
LEBER- & GALLEBESCHWERDEN

NERVEN & KREISLAUF

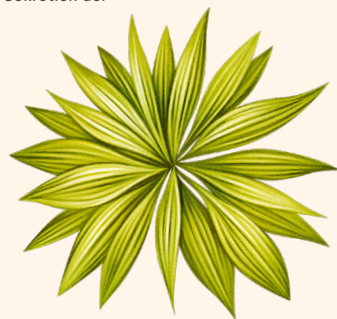
30

NERVENTROPFEN
WETTERFÜHLIGKEIT
KREISLAUFBESCHWERDEN
NERVÖSE HERZBESCHWERDEN

Willkommen im Club der anonymen Allergiker!

Die Pollenallergie ist die häufigste allergische Erkrankung in Österreich. Die Mehrzahl der Betroffenen reagiert allergisch auf Gräserpollen, aber auch andere Stoffe können Allergien auslösen: Hausstaubmilben, Tierhaare oder Schimmelsporen sind ebenso verantwortlich für das Entstehen von Allergien. Der Körper reagiert sofort mit einer Abwehrreaktion: angeschwollene Schleimhäute, eine verstopfte Nase, dauernder Niesreiz, tränende Augen, juckende Haut und schwere Atmung – das alles können Anzeichen einer Allergie sein.

Similasan bietet Allergiegeplagten wertvolle Hilfe bei Heuschnupfen oder sonstigen Allergien, die je nach Beschwerdesituation selbstverständlich kombiniert werden kann. Die Kombinationspräparate von Similasan helfen dabei, die Allergiesymptome zu lindern. Die allergisch gereizten Schleimhäute beruhigen sich, der Juckreiz und die Sekretion der Nasenschleimhaut werden reduziert.





HEUSCHNUPFEN

- Akuter und chronischer allergischer Schnupfen
- Heuschnupfen mit Augenbrennen, Tränenfluss, Anschwellen der Nasen- und Augenschleimhäute, Jucken in der Nase, Druckgefühl in der Stirn

Inhaltsstoffe:

Schoenocaulon officinale D4

Luffa operculata D6

Thryallis glauca D4

Cardiospermum halicacabum D4

Unterstützen
Sie Ihren Körper mit
Similasan und kommen
Sie so gelassen durch
die Heuschnupfenzeit!



Anwendung ab 1 Jahr



Anwendung ab 2 Jahren

HEUSCHNUPFEN

- Heuschnupfen, Allergien
- verstopfte Nase, Sinusitis
- postoperative Nasenpflege

Inhaltsstoffe:

2,1 % Meerwasser

0,4 % Kohlenstoffdioxid

Gereinigtes Wasser



Anwendung ab 2 Jahren



- Zink trägt zu einer normalen Funktion des Immunsystems bei

Nährwerte (2 Kaugummis):

1,8 mg Zink

33,6 mg Wachteilepulver



Anwendung ab 5 Jahren

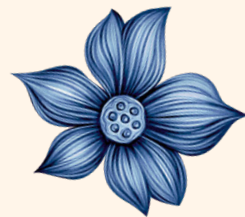
Eine Wohltat für Ihre Augen.

Ein Brennen des Auges, das Gefühl, einen Fremdkörper im Auge zu haben, eine Rötung der Hornhaut, juckende und/oder geschwollene Lidränder, tränende Augen, die plötzliche Unverträglichkeit für Kontaktlinsen- das alles können Warnsignale des Auges sein, die ernst genommen werden müssen.

Die vier häufigsten Augenprobleme sind allergisch reagierende, entzündete, trockene oder gereizte Augen. Die Ursachen sind vielfältig und werden durch unterschiedliche Faktoren ausgelöst: Umweltbelastungen, grelles Sonnenlicht oder der Aufenthalt in klimatisierten Räumen, Hormonveränderungen (Klimakterium oder Antibabypille), Überbeanspruchung oder Arzneimittelnebenwirkungen können Augenbeschwerden genauso auslösen wie der Kontakt mit Allergenen wie Hausstaubmilben und Hautschuppen von Haustieren oder Pollen und Schimmel.

Similasan bietet genau für diese vier häufigsten Augenprobleme eine umfassende Produktpalette und ermöglicht so eine zielgerichtete Behandlung der jeweiligen Augenbeschwerden.

**Unsere Augen
sind das wichtigste
Sinnesorgan
und im Alltag vielen
Belastungen
ausgesetzt.**





TROCKEN

- Trockenheitsgefühl (Sandgefühl)
- Tränende Augen
- Gerötete Augen und Lider
- Jucken oder Brennen

Inhaltsstoffe:

Atropa belladonna D6

Euphrasia 3c D6

Hydrargyrum bichloratum D6

Argentum nitricum D6



Anwendung ab 2 Jahren

ALLERGIE

- Allergische Reaktionen der Augenschleimhäute u. Lider
- Juckreiz
- Geschwollene Augen
- Rötungen
- Augenbrennen

Inhaltsstoffe:

Apis mellifica D6

Euphrasia 3c D6

Schoenocaulon officinale (Sabadilla) D6

Argentum nitricum D6



Anwendung ab 2 Jahren

ENTZÜNDET

- Entzündete und brennende Augen
- Rötung der Augen und Lider
- Wässriger und cremeartiger Augenausfluss
- Geschwollene Augen
- Lichtempfindlichkeit
- Verklebte Augenlider beim Erwachen

Inhaltsstoffe:

Atropa belladonna D6

Euphrasia 3c D6

Hepar sulfuris D12

Argentum nitricum D6



Anwendung ab 2 Jahren

Auch als
Monodosen
erhältlich!

GEREIZT

- Nach längerer Arbeit am Bildschirm
- Tränende Augen
- Überanstrengte Augen
- Unscharfe und verschwommene Sicht

Inhaltsstoffe:

Senecio cineraria D6
Natrium chloratum D6
Ruta graveolens D6
Argentum nitricum D6



Anwendung ab 2 Jahren

GERSTEN- UND HAGELKORN

- Entzündete, geschwollene Stellen am Augenlid
- Sekretartiger Ausfluss

Inhaltsstoffe:

Conium maculatum D6
Graphites D12
Sulfur D12
Argentum nitricum D6



Anwendung ab 2 Jahren



BILDSCHIRMARBEIT

- Bei gestressten Augen aufgrund von langanhaltender Computernutzung
- Bei Trockenheit oder Brennen der Augen
- Bei Jucken und Fremdkörpergefühl im Auge
- Bei oxidativem Stress und der Ansammlung freier Radikale auf der Augenoberfläche

Inhaltsstoffe:

Natriumhyaluronat 0,1%

Flüssigextrakt aus Blaubeeren 0,5%



Für jedes Alter

AUGENLID-REINIGUNG

- Bei entzündeten Augen: Entfernt Ablagerungen und Sekrete, z. B. wenn das Auge am Morgen verklebt ist
- Bei allergischen Augen: Entfernt Pollen, Staub oder andere Fremdkörper aus den Wimpern
- Bei empfindlichen Augen: zur Entfernung von Make-up
- Bei trockenen Augen: zur Lidrandpflege, z. B. bei einer Funktionsstörung der Meibom'schen Drüse
- Vor und nach augenärztlichen Behandlungen

Inhaltsstoffe:

Schwarzte-Extrakt

(Camellia sinensis (Tee)-Blattextrakt)



Für jedes Alter



Was hilft bei Erkältungen und anderen grippalen, fieberhaften Infekten?

Erkältungen können verschiedene Auslöser haben und zeigen im Krankheitsverlauf unterschiedliche Symptome wie z. B. Halsschmerzen, Abgeschlagenheit, Fieber, Ohren- und Kopfschmerzen bis hin zu Gliederschmerzen.

Erkältungen und grippale Infekte sind klassische Infektionen durch Viren, die durch Schmier- oder Tröpfcheninfektion übertragen werden und durch ein geschwächtes Immunsystem nicht abgewehrt werden konnten. Eine Erkältung verläuft in mehreren Phasen und dauert unbehandelt etwa 10 Tage:

Tag 1-2: Die Anfangsphase.

Die ersten Symptome wie z. B. Halsschmerzen kündigen die Erkrankung an.

Tag 3-5: Die Akutphase.

Die Symptome haben sich nun deutlich verstärkt und beeinträchtigen die Lebensqualität. Die Halsschmerzen machen das Schlucken immer schmerzhafter. Die Nase läuft oder ist verstopft. Leichtes Fieber kann hinzukommen.

Tag 6-9: Die Spätphase der Erkältung.

Die Symptome werden leichter. Die Nase wird langsam wieder frei. Kopf- und Halsschmerzen nehmen ab. Möglicherweise aber kommt es zu einem „Etagenwechsel“ – mit Husten, Reizhusten und oft festsitzendem, zähem Schleim.

Tag 10: Fast erkältungsfrei!

Nun geht es wieder bergauf!

Finden Sie entsprechend dem Krankheitsverlauf das passende Präparat für Ihre Erkältungsbeschwerden oder grippalen Infekte. Die Symptome Ihrer Erkältung können so deutlich gemildert und der Erkältungsverlauf abgekürzt werden. Sie helfen Ihrem Körper, sich schneller von der Erkrankung zu erholen.

GRIPPE

- Zerschlagenheitsgefühl, Berührungsempfindlichkeit
- Große Müdigkeit, Gereiztheit
- Schüttelfrost
- Schwindel, Kopfschmerzen, Hitze und Druck im Kopf
- Brechreiz, Durstgefühl

Inhaltsstoffe:

Eupatorium perfoliatum D12

Ferrum phosphoricum D12

Lachesis D12



Anwendung ab 2 Jahren



OHRENSCHMERZEN

- Ohrenschmerzen während eines grippalen Infektes bzw. einer Erkältung
- Gehörgangsschmerzen

Inhaltsstoffe:

Matricaria recutita D10

Mercurius solubilis Hahnemanni D15

Sulfur D12



Anwendung ab 6 Jahren

TIPP:
Bei plötzlichem Auftreten von hohem Fieber sollte immer ein Arzt aufgesucht werden. Es könnte sich hier um eine „echte“ Grippe (Influenza) handeln.

Die Behandlung von Husten.

Husten kann im Rahmen verschiedener Erkrankungen auftreten und unterschiedlichste Ursachen haben. Meist dient der Hustenreiz dazu, Fremdkörper, Krankheitserreger, Giftstoffe und infektiös produzierten Schleim rasch aus den Atemwegen zu entfernen.

*Chronische
Hustenbeschwerden
sollten immer
ärztlich abgeklärt
werden.*

Damit stellt Husten einen wichtigen Selbstreinigungsmechanismus der Atemwege dar. Husten sollte daher auch nicht unterdrückt, sondern der Körper bei der Selbstheilung unterstützt werden. Wählen Sie zur Behandlung jenes Präparat, das auf Ihre Beschwerden ausgerichtet ist:

Trockener Reizhusten:

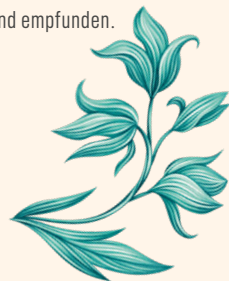
Trockener, unproduktiver Husten (ohne Schleimbildung) kann zu Beginn von Erkältungskrankheiten und anderen Infekten vorliegen, aber auch nach viralen Infekten über einen längeren Zeitraum bestehen bleiben.

Festsitzender Husten:

Trockener Reizhusten geht oft in einen festsitzenden Husten mit einer vermehrten Schleimproduktion über. Der zähe Schleim kann aber nicht abtransportiert werden und so bleibt der Hustenreiz bestehen, da der Körper versucht, den Schleim auszuhusten.

Schleimproduzierender Husten:

Der Schleim kann ausgehustet werden. Die Hustenattacken werden als befreiend empfunden.



REIZHUSTEN

- Trockener Husten
- Reizhusten
- Hustenanfälle (besonders nachts)

Inhaltsstoffe:

Drosera rotundifolia D3
Drosera rotundifolia D6
Drosera rotundifolia D12



Für jedes Alter*



Anwendung ab 6 Jahren

BRONCHIALHUSTEN

- Trockener Husten
- Akuter u. chronischer Bronchialhusten mit zähem, festsitzendem Schleim
- Chronische Bronchialkatarrhe älterer Menschen

Inhaltsstoffe:

Stibium sulfuratum aurantiacum D12
Kalium iodatum D12
Polygala senega D8



Für jedes Alter*



Anwendung ab 6 Jahren

* Im 1. Jahr nach Rücksprache mit dem Arzt

Mund-, Hals- und Zahngesundheit.

Der Mund ist unsere Verbindung zur Außenwelt und so den unterschiedlichsten Einflüssen ausgesetzt: z. B. heißen Speisen, harten Nahrungsbestandteilen oder auch Viren.

Um diesen speziellen Anforderungen gerecht zu werden, ist die Mundhöhle mit einer gut durchbluteten Mundschleimhaut ausgekleidet, deren Zellen sich rasch und häufig teilen. Aus diesem Grund heilen Wunden im Mund- und Halsbereich viel schneller als in anderen Teilen unseres Körpers.

Trotzdem kann es durch verschiedene Reize zu entzündlichen Veränderungen der Mundschleimhaut, des Halses oder der Zähne kommen. Similasan stellt hier zur Behandlung Präparate zur Verfügung, die für eine Linderung dieser Beschwerden sorgen können.

MUND- & HALSENTZÜNDUNGEN

- Akute, schmerzhaftes Entzündungen im Mund und Hals
- Mundgeruch wg. Mund- und Halsentzündungen

Inhaltsstoffe:

Arnica montana D6

Calendula officinalis D4

Guajacum D4

Hydrargyrum bichloratum

(Mercurius sublimatus corrosivus) D12

Thuja occidentalis D6



Anwendung ab 6 Jahren

HALSWEH

- Schluckweh und Trockenheitsgefühl im Hals
- Stechende Halsschmerzen
- Schluckbeschwerden mit zu den Ohren ausstrahlenden, stechenden Schmerzen

Inhaltsstoffe:

Guajacum D3

Guajacum D6

Guajacum D12



Anwendung ab 1 Jahr



HALENTZÜNDUNG

- Akute und chronische, schmerzhafte Halsentzündungen

Inhaltsstoffe:

Apis mellifica D10

Atropa belladonna D8

Lachesis D12

Hydrargyrum biiodatum D12



Anwendung ab 6 Monaten

HEISERKEIT

- Heiserkeit (bis zur Stimmlosigkeit)
- Erkältungen mit wundem, schmerzhaftem Hals

Inhaltsstoffe:

Allium cepa D4

Apis mellifica D6

Verbascum thapsiforme D4



Anwendung ab 6 Jahren



Sie haben die Nase voll? Similasan lindert den Schnupfen.

Schnupfen zählt zu den häufigsten Infektionskrankheiten. Die Wahrscheinlichkeit einer Ansteckung ist im Kindesalter wesentlich höher als bei einem Erwachsenen. Meist sind Viren (übertragen durch Tröpfcheninfektion) die Auslöser für den klassischen Schnupfen.

Auch wenn der Schnupfen eine der harmlosesten Infektionen ist, so sind die Beeinträchtigungen sehr stark und störend: Es rinnt, juckt und kratzt und durch die Nase zu atmen wird problematisch. Die Lebensqualität wird extrem beeinträchtigt. Verwenden Sie schon bei den ersten Schnupfensymptomen das Ihrem Beschwerdebild entsprechende Kombinationspräparat, um Ihren Körper bei der Heilung zu unterstützen und die Entzündungen zu lindern. Dabei ist es wichtig, auf die Symptome der unterschiedlichen Schnupfenarten einzugehen:

Schnupfen: zeigt sich u. a. durch eine laufende oder verstopfte Nase, verstärkten Niesreiz, Kopfschmerzen und ein allgemeines Krankheitsgefühl. Allergischer Schnupfen: Hier finden nach dem Kontakt mit den Allergenen Überempfindlichkeitsreaktionen statt, die zu Juck- und Niesreiz genauso führen wie zu einem Brennen der Augen und des Gaumens.

Der Fließschnupfen: zeichnet sich durch ein ständiges Laufen bzw. durch eine verstopfte Nase aus. Verantwortlich dafür ist die ständige Reizung oder langfristige Entzündung der Nasenschleimhaut, die zu einer vermehrten Bildung von Nasensekret, verstopften Nasennebenhöhlen, Niesreiz und möglicherweise einer Schwellung und/oder Rötung der Nasenschleimhaut führt.

Stockschnupfen: Hier ist die Produktion des Nasensekrets deutlich verringert, was zu einer Austrocknung der Nasenschleimhäute und zu einer Borken- und Krustenbildung der Nasenschleimhaut führt. Meist klagen Betroffene über Juckreiz sowie ein starkes Brennen der Nase. Da die Krusten oft einreißen, kommt es auch häufig zu Nasenbluten.

FLIESSSCHNUPFEN

- Erkältungsschnupfen
- Allergischer Schnupfen
- Triefender Schnupfen mit Tränenfluss u. wunden Nasenlöchern

Inhaltsstoffe:

Allium cepa D4
Allium cepa D10
Allium cepa D15



Für jedes Alter

STOCKSCHNUPFEN

- Schnupfen mit zäher Verschleimung des Nasenrachenraumes
- Schnupfen mit Verkrustung der Nasenschleimhaut
- Nasennebenhöhlenkatarrhe

Inhaltsstoffe:

Hydrargyrum sulfuratum rubrum D10
Kalium bichromicum D8
Luffa operculata D8



Für jedes Alter

SCHNUPFEN

- Trockener oder fließender Schnupfen
- Schnupfen mit Krustenbildung in der Nase
- Heuschnupfen mit Stirnkopfschmerz
- Trockene Reizzustände der Nasenschleimhäute

Inhaltsstoffe:

Luffa operculata D6
Luffa operculata D12
Luffa operculata D15



Für jedes Alter

SCHNUPFENSPRAY

- Schnupfen bei Erkältungen
- Allergischer Schnupfen
- Stirn- und Kieferhöhlenkatarrhe
- Trockene Reizzustände der Nasenschleimhäute

Inhaltsstoffe:

Kalium bichromicum D6
Luffa operculata D6
Schoenocaulon officinale (Sabadilla) D6



Anwendung ab 2 Jahren

Ganz speziell und besonders für Mädchen und Frauen.

Im Laufe des Lebens erfahren viele Frauen die unterschiedlichsten frauentypischen Probleme: von unangenehmen Menstruationsbeschwerden über Schwangerschaftsprobleme und Milchbildungsstörungen, Harnwegsentzündungen und Wassereinlagerungen bis hin zu den typischen Wechselbeschwerden beim Eintritt in das Klimakterium.

Genau für Frauen – vom Mädchen bis zur reifen Frau – ist Similasan ein idealer Wegbegleiter. Similasan bietet bei frauenspezifischen Beschwerden eine feine Auswahl an Präparaten, die „Ihr“ bei Problemen natürlich und sanft zur Seite stehen.

WECHSELJAHRBESCHWERDEN

- Wallungen u. Schweißausbrüche
- Blutungsstörungen und Krämpfe
- Ausfluss
- Gereiztheit, Launenhaftigkeit, Nervosität
- Depressive Verstimmung

Inhaltsstoffe:

Acidum sulfuricum D6

Lilium lancifolium (Lilium tigrinum) D10

Sepia officinalis D6



Frauen in den Wechseljahren





MILCHBILDUNG

- Milchmangel oder Milchüberschuss bei Wöchnerinnen

Inhaltsstoffe:

Alfalfa (*Medicago sativa*) D6
Lac caninum D10
Urtica urens D6



In der Stillzeit

NIEREN- & BLASENBESCHWERDEN

- Unterstützend bei Beschwerden in der Nieren- u. Blasenregion (z. B. Schmerzen vor, während und nach dem Wasserlassen)

Inhaltsstoffe:

Apis mellifica D6
Lytta vesicatoria (Cantharis) D6
Hydrargyrum bichloratum
(Mercurius sublimatus corrosivus) D6



Anwendung ab 12 Jahren

PERIODENBESCHWERDEN

- Schmerzen und Krämpfe im Unterleib vor oder während der Menstruation
- Ziehende Schmerzen im Unterbauch

Inhaltsstoffe:

Atropa belladonna D6
Potentilla anserina D6
Viburnum opulus D6



Anwendung ab 12 Jahren

STARKES SCHWITZEN

- Nachtschweiß
- Schweißausbrüche während der Wechseljahre
- Wärmeregulationsstörungen

Inhaltsstoffe:

Aristolochia clematitis D12
Salvia officinalis D10
Sambucus nigra D6



Anwendung ab 6 Jahren



Für unbeschwerte Sommertage.

Die Haut ist nicht nur das größte Organ unseres Körpers. Sie hat auch eine wichtige Schutzfunktion vor Umwelteinflüssen und Krankheitserregern und ist u. a. auch für den Temperatenausgleich unseres Körpers verantwortlich.

Insbesondere an den ersten sonnigen Sommertagen neigen helle Hauttypen zu Hautirritationen. Bei Sonnenallergie reagiert die Haut besonders empfindlich auf UV-Strahlung mit einem juckenden, bläschenartigen Hautausschlag.

Leider lieben auch Insekten die warmen Sommertage. Die Gefahr, von einem Insekt gestochen zu werden, ist hoch. Insektenstiche sind zwar lästig und manchmal auch schmerzhaft, in der Regel aber harmlos. Die Einstichstelle rötet sich und schwillt vor allem bei Kindern recht stark an. Meistens ist es jedoch der heftige Juckreiz, der die Sommerfreude stört.

Similasan-Präparate mit ihren bewährten Wirkstoffen sorgen für eine sanfte Linderung bei Hautbeschwerden. Unsere Arzneimittel unterstützen bei ungewollten Reaktionen des Körpers auf die Sonne, wie Sonnenallergie oder Sonnenbrand, ebenso wie bei Insektenstichen oder Hautreizungen durch Pflanzen oder Quallen.



SONNENALLERGIE

- Juckender, bläschenartiger Ausschlag an unbedeckten Körperstellen
- Entzündlicher Hautausschlag infolge Sonnenbestrahlung

Inhaltsstoffe:

Fagopyrum esculentum D6
Hypericum perforatum D4
Hypericum perforatum D6
Hypericum perforatum D12



Anwendung ab 2 Jahren

INSEKTENSTICHE

- Insektenstiche aller Art und deren Folgen
- Allergische Reaktionen mit Schwellung u. Juckreiz, z. B. Brennschmerz auf Brennnesseln

Inhaltsstoffe:

Apis mellifica D12
Lachesis D12
Ledum palustre D6
Urtica urens D8



Anwendung ab 6 Jahren

Die Haut ist das
größte Organ
unseres Körpers.

Dickes Fell oder dünne Nerven?

Diese Entscheidung treffen wir nicht nach der Außentemperatur und auch nicht proaktiv. Ob wir ein robustes, starkes Nervenkostüm haben oder ob uns die täglichen psychischen Belastungen schnell aus der Ruhe bringen, ist Typsache. Von Mensch zu Mensch eben unterschiedlich.

Wenn aber belastende Situationen länger andauern, kann sich dies negativ auf das Wohlbefinden und den Gesundheitszustand auswirken. Die Folgen können weitreichend sein: von Schlafstörungen über Kreislaufprobleme bis hin zu nervösen Herzbeschwerden.

Um hier wieder ins Gleichgewicht zu kommen, helfen Präparate mit Wirkkomplexen, die sich stimulierend und kräftigend bei Erschöpfungszuständen bewährt haben und bei Nervenkrisen helfen können.

NERVENTROPFEN

- Innere Unruhe
- Nervöse Schlafstörungen
- Herzklopfen
- Magen-Darm-Verkrampfungen
- Ängstlichkeit

Inhaltsstoffe:

Asa foetida D6

Crataegus D4

Lycopus virginicus D3

Passiflora incarnata D4



Anwendung ab 6 Jahren



WETTERFÜHLIGKEIT

- Kopfschmerzen,
- Schwindel, Benommenheit
- Nervenschmerzen
- Reizbarkeit, Unruhe
- Seelische Verstimmung
- Magen-Darm-Störungen

Inhaltsstoffe:

Aconitum napellus D10
 Causticum Hahnemanni D15
 Strychnos nux-vomica D10
 Rhus toxicodendron D12



Anwendung ab 6 Jahren

TIPP:
 Achten Sie auf Ihre tägliche
 Stressbelastung. Wenn Sie
 unter Dauerbelastung leiden,
 sollten Sie dies nicht auf die
 leichte Schulter nehmen.
 Sprechen Sie Ihren Apotheker
 darauf an oder ziehen Sie Ihren
 Arzt zurate.

KREISLAUF- BESCHWERDEN

- Schwindel, Ohrgeräusche,
- Konzentrationsschwäche
- Kreislaufbedingte
- Kopfschmerzen
- Neigung zu Kreislaufkollaps
- Unruhe

Inhaltsstoffe:

Arnica montana D6
 Camphora D10
 Naja naja D10
 Viscum album D6



Anwendung ab 6 Jahren

NERVÖSE HERZBESCHWERDEN

- Unregelmäßiges oder zu
- heftiges Herzklopfen
- Herzunruhe mit Beengung
- und Angstzuständen
- Innere Unruhe,
- Hitzewallungen

Inhaltsstoffe:

Asa foetida D4
 Convallaria majalis D6
 Lycopus virginicus D4
 Valeriana officinalis D4



Anwendung ab 12 Jahren

Schmerz, lass nach.

Zu den häufigen Verletzungen im Alltag oder beim Sport zählen Prellungen und Verstauchungen sowie Blutergüsse. Aber die Schmerzen der Gelenke, Bänder, Sehnen und Muskeln können auch nach übermäßiger Belastung entstehen.

Similasan-Arzneimittel enthalten spezielle Wirkstoffkombinationen und empfehlen sich sowohl für akute als auch langfristige Anwendungen. Aufgrund des umfangreichen therapeutischen Einsatzgebietes sollten die Präparate in keiner Hausapotheke fehlen.

*Egal, ob man
an akuten oder
chronischen Schmerzen
leidet - Schmerzen können
die Lebensqualität stark
beeinträchtigen.*



RHEUMA & GICHT

- Rheumatische Beschwerden der Gelenke, Sehnen und Muskeln
- Gelenkentzündungen mit schmerzhaften Schwellungen
- Gicht
- Ischiasschmerzen, Neuralgien

Inhaltsstoffe:

Arnica montana D8
Ledum palustre D6
Pulsatilla pratensis D8
Rhus toxicodendron D6
Filipendula ulmaria D6



Anwendung ab 6 Jahren

KOPFSCHMERZEN

- Kopfschmerzen
(z. B. nach Stress, Ärger oder Genussmittel-Missbrauch)
- Spannungskopfschmerzen
- Stirnkopfschmerz mit Augenflimmern
- Nervenschmerzen (Gesicht, Augen, Kopfdecke)

Inhaltsstoffe:

Atropa belladonna D4

Luffa operculata D6

Strychnos nux-vomica D6

Spigelia anthelmia D6



Anwendung ab 6 Jahren

Gelenksschmerzen

- Beschwerden bei Abnutzung (Arthrose)
- Beschwerden bei Gelenkentzündungen (Arthritis)
- Gelenksrheuma

Inhaltsstoffe:

Acidum benzoicum D8

Calcium phosphoricum D12

Harpagophytum procumbens D6



Anwendung ab 12 Jahren

MIGRÄNE

- Kopfschmerzen
- Migräne

Inhaltsstoffe:

Gelsemium sempervirens D12

Hepar sulfuris D12

Iris versicolor D15

Kalium carbonicum D12



Anwendung ab 6 Jahren

Alles für die Magen-Darm-Gesundheit.

Gerade bei Magen-Darm-Problemen gibt es einige hochwirksame, natürliche Wirkstoffe, die sich seit Jahrhunderten als sehr hilfreich erwiesen haben.

Als Präparate stehen sie im Similasan-Sortiment zur Verfügung, um gegen Probleme von Magen und Darm, Leber und Galle sowie zur Hilfe bei Symptomen vor und auf der Reise, wie Nervosität und Übelkeit, zu helfen. Die fein abgestimmten, natürlichen und gut verträglichen Wirkstoffe unterstützen die Funktion der Verdauungsorgane und regulieren Störungen im Leber-Galle-System. Sie sind in Tropfen- bzw. Tablettenform erhältlich und sorgen bei Blähungen, Völlegefühl, Übelkeit oder Verstopfung für eine sanfte, schnelle und natürliche Besserung der Beschwerden.



Anwendung ab 1 Jahr

MAGENÜBERSÄUERUNG

- Chronische Magenübersäuerung
- Verdauungsstörungen mit Blähungen, saurem Aufstoßen und Durchfall

Inhaltsstoffe:

Calcium carbonicum Hahnemanni D15

Natrium phosphoricum D12

Strychnos nux-vomica D10



Anwendung ab 1 Jahr

MAGEN- & DARMBESCHWERDEN

- Durchfall und Erbrechen mit Krämpfen
- Übelkeit mit Brechreiz und Schwäche

Inhaltsstoffe:

Acidum arsenicosum D6
 Psychotria ipecacuanha
 (Cephaelis ipecacuanha) D6
 Hydrargyrum bichloratum D6
 Podophyllum peltatum D6



Anwendung ab 1 Jahr

ÜBELKEIT & ERBRECHEN

- Reisekrankheit (z. B. Auto, Flugzeug, Schiff, Eisenbahn)
- Übelkeit und Erbrechen
- Schwangerschaftserbrechen
- Schwindel

Inhaltsstoffe:

Strychnos nux-vomica D15
 Hyoscyamus niger D15
 Petroleum rectificatum D15
 Anamirta cocculus D15



Anwendung ab 18 Jahren

LEBER- UND GALLEBSCHWERDEN

- Übelkeit, Erbrechen
- Kopfweh, Schwindel, Schwächezustände
- Koliken, Blähungen
- Stechen und Druckschmerzen im Leber- und Gallenblasenbereich
- Neigung zu Gallensteinbildung

Inhaltsstoffe:

Atropa belladonna D6
 Silybum marianum
 (Carduus marianus) D6
 Chelidonium majus D6

Similasan

Zurück zu dir.

Besuchen Sie jetzt unsere
neue Webseite und erfahren Sie die
ganze Vielfalt von Similasan.

SANOVA PHARMA GESMBH
Haidestraße 4
1110 Wien
Tel.: +43 1 801 04-2550
www.similasan.at

Homöopathische Arzneimittel: Über Wirkung und mögliche unerwünschte Wirkungen informieren Gebrauchsinformation, Arzt oder Apotheker. Beim Heuschnupfen Spray, den Augentropfen bei Bildschirmarbeit und den Augenlid-Reinigungstüchern handelt es sich um Medizinprodukte: Über Wirkung und mögliche unerwünschte Wirkungen informieren Gebrauchsanweisung, Arzt oder Apotheker. Beim AllerClear Kaugummi handelt es sich um ein Nahrungsergänzungsmittel: Nahrungsergänzungsmittel sind kein Ersatz für eine abwechslungsreiche Ernährung. Eine ausgewogene und abwechslungsreiche Ernährung und eine gesunde Lebensweise sind wichtig.
Stand der Information: Oktober 2025